



KATOLICKI UNIWERSYTET LUBELSKI W LUBLINIE

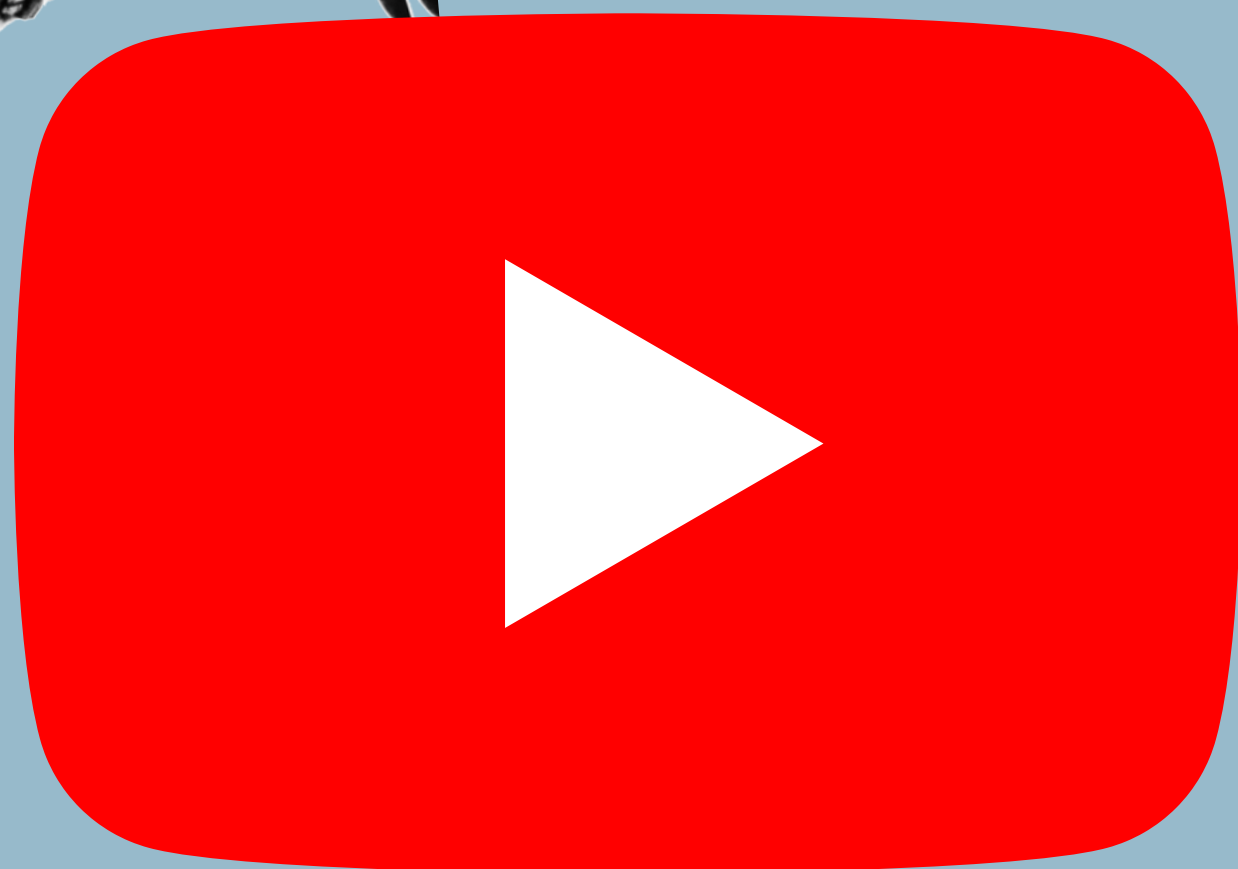
FUNDACJA TEATROTERAPIA LUBELSKA

A. Szczepanik, W. Kucaba, M. Kędzierska, M. Lam





**POZNAJ Z NAMI DZIAŁALNOŚĆ FUNDACJI I
ZGŁĄB WIEDZĘ NA TEMAT TEATROTERAPII**



Fundacja Teatrotterapia Lubelska



Teatrotterapia Lubelska



teatrotterapialubelska





teatroterapia lubelska

133 Posty 172 Obserwujący 413 Obserwowani

Teatroterapia Lubelska
 Społeczność
 FUNDACJA TEATROTERAPIA LUBELSKA
 nr KRS 0000316868
 KONTO BANKOWE BANK MILLENNIUM W WARSZAWIE S.A O/
 LUBLIN... więcej
 www.teatroterapia.lublin.pl/

Obserwujesz ▾ Wiadomość +

1%

teatroterapia lubelska

Światowy Dzień Osób z Zespołem Downa

PEŁNOSPRAWNY UCHODZ

22. OGÓLNOPOLSKI FESTIWAL TWÓRCZOŚCI TEATRALNO-MUZYCZNEJ OSÓB NIEPEŁNOSPRAWNYCH INTELEKTUALNIE ALBERTIANA 2022

ALBERTIANA 2022

IN MEMORY

Międzynarodowy Dzień Pamięci o Ofiarach Holokaustu

Międzynarodowy Dzień Przegabiania

Dzień wiedzy o pingwinach

Światowy Dzień Pizzy

Światowy Dzień Śniegu



„W teatroterapii realizowana jest określona idea zawarta w manifestie teatralnym ludzi upośledzonych umysłowo tu pracujących: mamy prawo do tworzenia i uczestniczenia w kulturze i sztuce teatru, oraz do pełnosprawnościowego miejsca w życiu naszego miasta i naszego kraju oraz całego świata przez uznanie, iż tak samo czujemy, jak wszyscy normalni ludzie.”



**Fundacja jest
organizacją pożytku
publicznego.**



Celam fundacji jest wyrównanie szans osobom niepełnosprawnym i osobom należącym do grup dyskryminowanych i wykluczonych społecznie oraz pomoc ich rodzinom.



Celem fundacji jest:

1. inicjowanie, promocje, realizacja i wspieranie działań w zakresie:

- rehabilitacji i terapii za pomocą teatru i jego technik oraz artterapii
- wykorzystanie teatru w rehabilitacji dzieci i osób dorosłych niepełnosprawnych
- upowszechnienie i rozwijanie wiedzy na temat teatroterapii oraz jej wpływu na edukację i rehabilitację, dzieci i osób dorosłych niepełnosprawnych oraz możliwości terapeutycznych i edukacji w teatrze i z pomocą teatru
- udostępnienie i upowszechnienie informacji o doskonaleniu i osiągnięciach światowych w dziedzinie teatroterapii na polu teatru, edukacji, rehabilitacji, terapii i sztuki.

2. Organizacja i prowadzenie działań w zakresie artterapii i teatroterapii

1. AKTYWNOŚĆ LUDZI ZDROWYCH, A ZWŁASZCZA MŁODZIEŻY, STUDENTÓW ITP. NA RZECZ DZIAŁALNOŚCI REHABILITACYJNEJ, TEATROTERAPII, ARTTERAPII.
2. BUDOWA OŚRODKA PRAKTYK TEATRALNYCH DLA OSÓB NIEPEŁNOSPRAWNYCH.





Fundacja:

1. prowadzi warsztaty terapii zajęciowej o specjalności teatroterapeutycznej
2. organizuje i finansuje działania kulturowo-artystyczne i naukowe związane z Teatroterapią Lubelską w środowisku osób niepełnosprawnych i na rzecz tego środowiska:
 - spektakle teatralne, koncerty, festiwale i wystawy z udziałem artystów niepełnosprawnych z całego świata
 - kursy i warsztaty w zakresie teatroterapii i artterapii.



NA CZYM POLEGA TEATROTERAPIA?

Teatroterapia ma oczyszczający wpływ na **psychikę** człowieka, gdyż dzięki nieskrępowanemu wyrażeniu „konfliktów sprzyja odreagowaniu stłumionych uczuć, pozwala częściowo (w ramach przedstawienia) stać się osobą, którą chciałoby się być”. Ponadto prowadzi do „zmiany zachowania w kierunku lepszego przystosowania się do rzeczywistości”.





Teatroterapia pośrednio wiąże się z teatrem edukacyjnym, którego celem jest „wchłanianie, powtarzanie i przyswajanie odpowiednich zachowań” oraz uwzględnianie potrzeb intelektualnych, emocjonalnych, moralnych i estetycznych. Ponadto pośredni związek ma też z terapią poprzez sztuki teatralne czyli terapią za pomocą utworów przeznaczonych do wystawiania na scenie.



RODZAJE TEATROTERAPII



PSYCHODRAMA CZYLI „SPONTANICZNE PRZEDSTAWIENIE SCENICZNE, KTÓRE POZWALA NA UWIDOCZNIENIE I PONOWNE PRZEŻYCIE KONFLIKTÓW INTERPERSONALNYCH I INTRAPSYCHICZNYCH W RAMACH TERAPEUTYCZNYCH”;

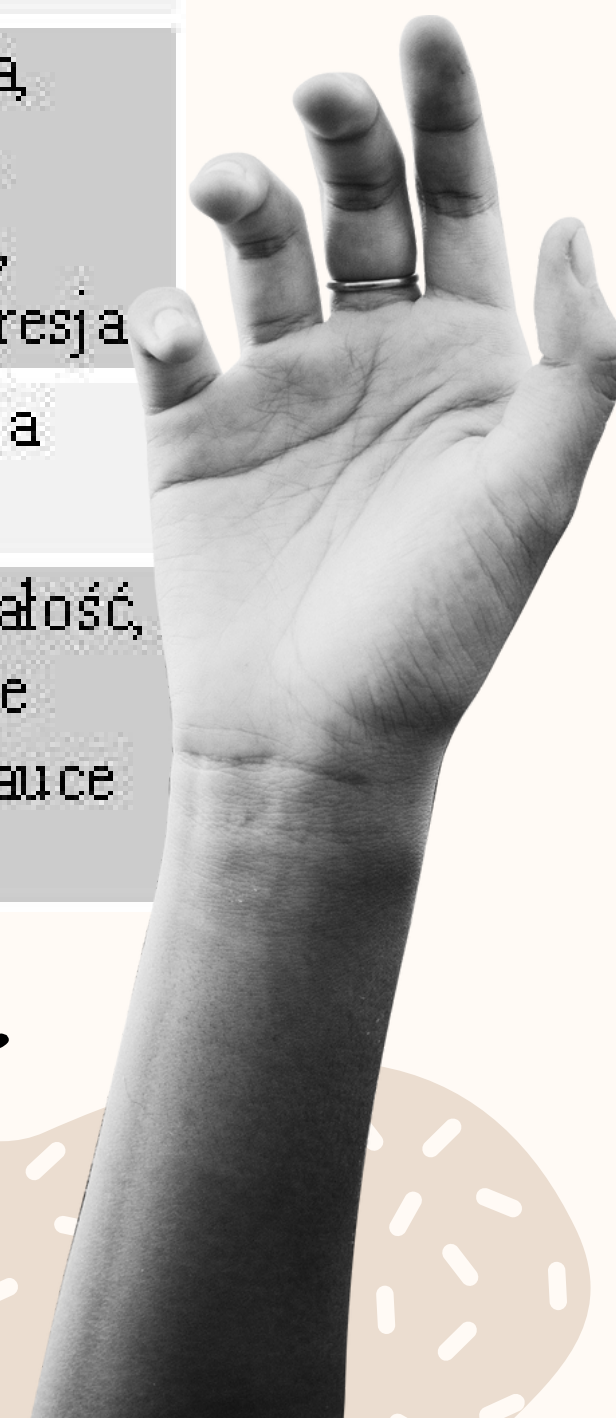
PANTOMIMA, CZYLI „NIEME WIDOWISKO SCENICZNE, W KTÓRYM ZDARZENIA PRZEKAZYWANE SĄ PRZEZ AKTORÓW WYŁĄCZNIE ZA POMOCĄ RUCHÓW CIAŁA, GESTÓW, MIMIKI”.



DRAMA ROZUMIANA JAKO METODA POMOCNICZA W NAUCZANIU RÓŻNYCH PRZEDMIOTÓW SZKOLNYCH LUB SAMOISTNĄ METODĘ KSZTAŁCENIA OSOBOWOŚCI CZŁOWIEKA POPRZEZ ROZWIJANIE WYOBRAŹNI I WRAŻLIWOŚCI, UCZENIE AKTYWNEJ TWÓRCZOŚCI, KSZTAŁCENIE UMIEJĘTNOŚCI WSPÓŁPRACY Z INNYMI LUDŹMI;

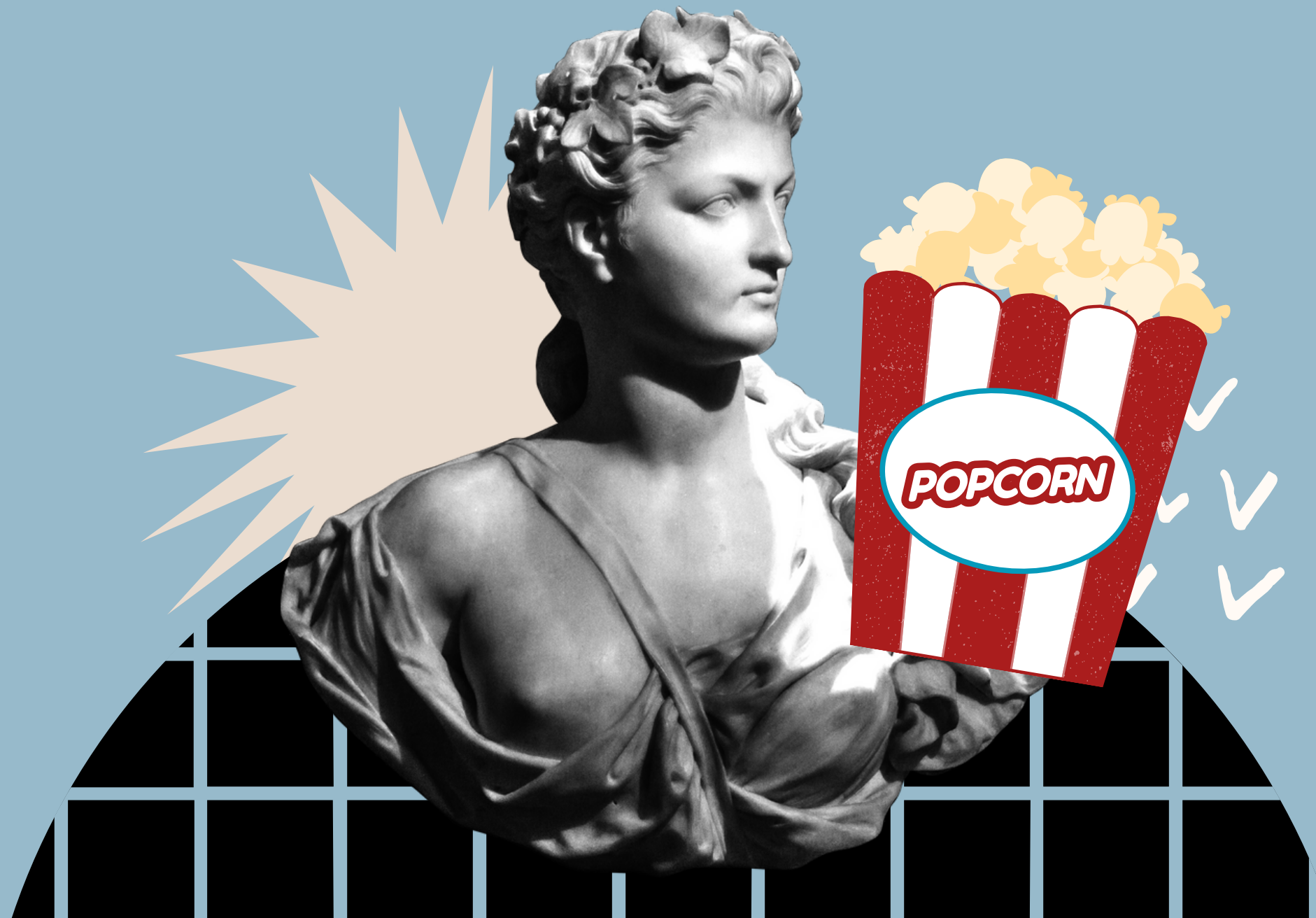
TEATROTERAPIA

Zastosowanie	Forma	Prowadzący	Odbiorca	Rodzaje zaburzeń
Psychiatria	psychodram	psychiatra, psychoterapeuta	skierowana głównie do pacjentów w szpitalach psychiatrycznych	psychopatia, psychoza, socjopatia, neurotyzm, agresja
Psychologia	psychodrama synergistyczna	psycholog psychoterapeuta	klient	m.in. agresja
Pedagogika	drama	psycholog, pedagog nauczyciel, terapeuta, animator, instruktor	uczeń (pełno sprawny/ niepełnosprawny umysłowo i/lub fizycznie)	agresja, nieśmiałość, specyficzne trudności w nauce



DZIĘKUJĘ ZA WYSŁUCHANIE!

ŻYCZYMY UDANEGO SEANSU.





Bibliografia
<http://teatroterapia.lublin.pl>